

マクロ経済学 基礎知識の確認<練習問題>

問1 次の計算をせよ。

(1) $20 \times \frac{1}{4} + 0.25 \times 2$

(2) $(3+4) \times 5 - 28$

(3) $3^2 - \sqrt{9}$

(4) 50の8%

(5) 10の2割

問2

2点(2,2)(4,6)を通る直線を求めよ。

問3 タクシー需要の価格弾性値が0.5だったとする。タクシー運賃が10%上がったとき、利用客数は何%減るか。

問4

所得	300	400	500	600	700
消費	230	290	350	410	470

(1) 消費が所得の1次関数で表されるとすると、どのような式になるか。所得をY、消費をCとして式で表わせ。

(2) 所得が500のとき、平均消費性向、限界消費性向はそれぞれいくらになるか。

問5 名目賃金をM、価格をP、生産量をY、労働投入量をNとする。「実質賃金は労働投入量の限界生産力に等しい」という内容を式で表わせ。

問6 1年後の価格が107円の債券の割引現在価値が100円だった。利率は何%か。

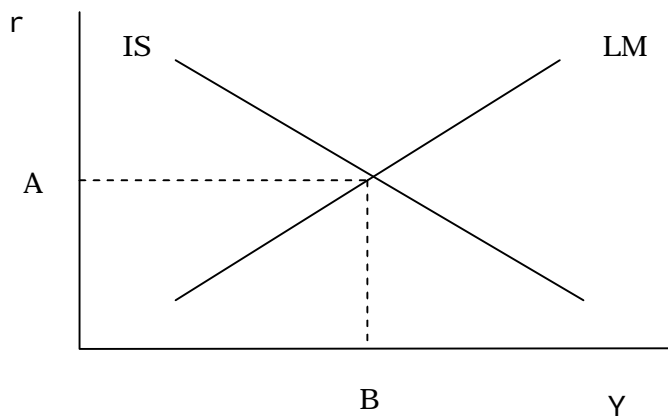
問7 需要面からみたGDP(Y_d)、供給面からみたGDP(Y_s)、所得面からみたGDP(Y_i)、消費(C)、投資(I)が次の関係にあるとする。

$$Y_d = C + I$$

$$Y_s = Y_i$$

消費関数は基礎的消費が200兆円、限界消費性向が0.5、投資は100兆円で一定の時、3つのGDPが一致する水準はいくらになるか。

問 8



直線 IS が $r = 20 - 0.4Y$

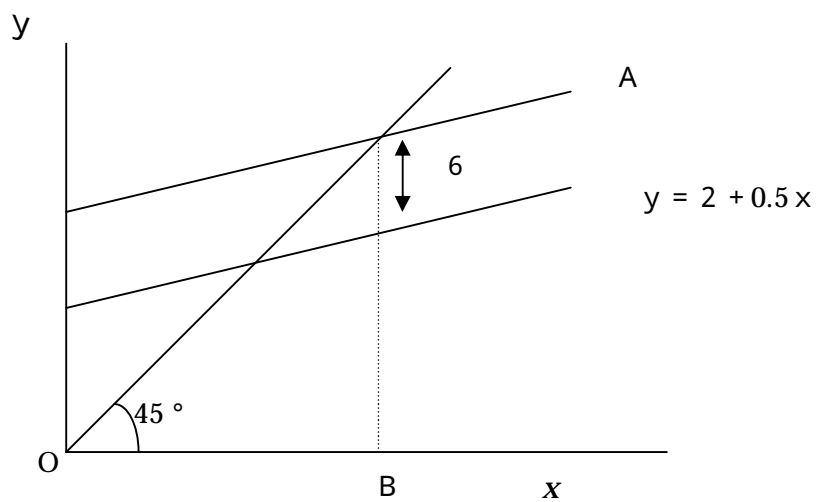
直線 LM が $r = -2 + 0.6Y$

のとき、次の値はいくらになるか。

A=

B=

問 9



(1) 直線 A を式で表せ

(2) B の値はいくらになるか

問 10 限界効用が逡減するとはどのようなことを意味してるか。ケーキを例にとって説明せよ。