

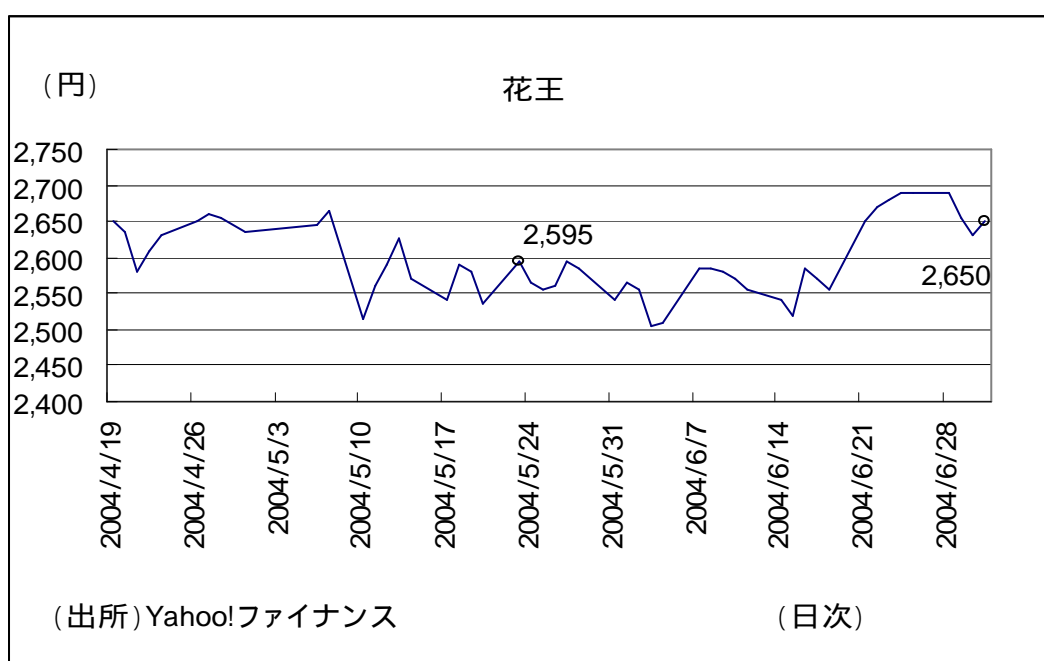
レポート作成課題 株価の事後診断について

株価のグラフ・表を作成する。

株価がどのくらい値上がりしたか値下がりしたかを記述する。

新聞や日経テレコン 21 などを使って、なぜ上がったか（下がったか）を分析する。

(グラフの例)



グラフの終了期間は少なくとも7月1日以降。

作成期間は、4月程度までしかデータが入手できない (Yahoo!ファイナンスの限界)。

Yahoo!ファイナンスを使って、データをダウンロードする。

株価のレポートを作成した日と最新期にマーカーと数値を表示する。

系列を左クリックする。日付や値が表示されるので、レポートを作成した日付を探して、そこにカーソルを持っていく **もう一度左クリックする(重要)** さらにダブルクリックする

- ・パターン マーカーを指定にする スタイルを選ぶ サイズを5にする。
- ・データラベル ラベルの内容 「値」をチェックする。

(表の例(5月23日と7月1日の場合))

花王の株価の推移

	株価	最低売買金額 (単元株数 = 1000株)
2005年5月23日	2595円	259万5000円
2005年7月1日	2650円	265万5000円
上昇額	55円	5万5000円
上昇率	2.1%	2.1%

Word で表を作成する。(エクセルで作成しても可)

罫線 挿入 表

列数3、行数5にする。

上昇額 = 7月1日の株価 - 5月23日の株価

上昇率 = (7月1日の株価 - 5月23日の株価) / 5月23日の株価 × 100

単元株とは、その株が取引される最低の株数。

Yahoo!ファイナンスのトップ 企業名検索 「コード」をクリック 表の右下に「単元株数」の記載がある。

最低売買金額 = 株価 × 単元株数

(文章例)

花王(東証1部:4452)の株価は、5月23日に2595円だったが、7月1日には2650円になった。上昇額は55円、上昇率は2.1%である。単元株数は1000株なので、1000株買っていたら、55000円利益が出たことになる。

「ヘルシア緑茶」や「ソフィーナ」の売り上げが好調だったことや、6月29日付けの日経産業新聞で、働きやすい企業ランキングの12位になったことが理由だと考えられる。