

## 企業データ 1 (株価)

株式会社とは

株式を発行して資金を調達することができる会社

株式市場

- ・ 東京証券取引所 (1部、2部)
- ・ 新興3市場
  - ジャスダック (東京証券取引所)
  - マザーズ (日本証券業協会)
  - ヘラクレス (大阪証券取引所)

株主になるには

通常、直接株を取得することはできない。  
証券会社から買う。(証券会社に手数料が必要)

株主のメリット

- 配当
- 株主優待
- 値上がり益
- 株主総会への参加 過半数の株を取得できれば、経営に参加できる。

配当

- 1株当りの配当
- 配当利回り 株価に対する配当の割合 預金の利子と比べる

株主優待

株主に対するサービス ホームページ「株主優待倶楽部」参照

株価

- 1株あたりの値段を表す。

株はいくらあれば買えるのか - 単元株

株は、1株ずつ買えるとは限らない。

株の売買単位 単元株

(例) 1株 6000円で、単元株数が100株なら、60万円で買える。

## 時価総額

会社が発行している株式の総額。

時価総額 = 株価 × 発行済み株式数

時価総額は会社の価値を表す。

## <日本経済新聞 証券面の見方>

数字の並び方

銘柄 始値 高値 安値 終値 前日比 売買高

【単位】株価円。売買単位が1株の銘柄は100円。

売買高千株。売買単位が、1株、10株、50株の銘柄は1株。

・ 貸借銘柄

売買単位

A = 100株

B = 1株

C = 10株

D = 50株

E = 500株

F = 2000株

G = 3000株

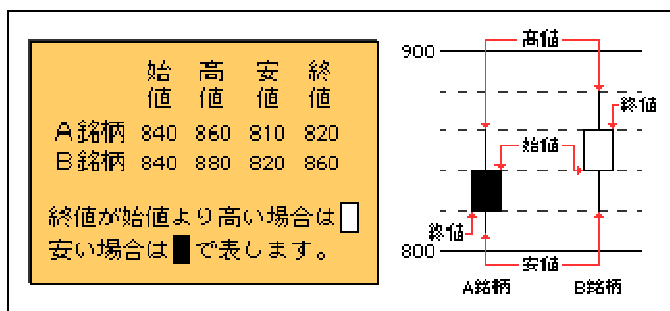
K = 200株

無印 = 1000株

## <チャート・ローソク足>

3ヵ月、1年、5年のチャートをすべて見て判断する。

1日の値動きをローソク足で表すと



Yahoo! ファイナンスより

## 株価のグラフの書き方

### 1. インターネットからのデータの入手

Yahoo! ファイナンス

最新株価検索 キーワード(企業名など)入力

関連情報 「時系列」を選択

(もうひとつのやり方)

株式 過去の株式・投信の基準価額データ 株価

銘柄コードの検索

### 2. エクセルへの貼り付け

とりあえず、コピーして、エクセルに貼り付ける。

### 3. 表の加工

終値以外の列を削除する。

日付が古いほうから並ぶように並べ替える。

タイトルを変える。

### 4

グラフの作成

単位を挿入する。

出所を挿入する。

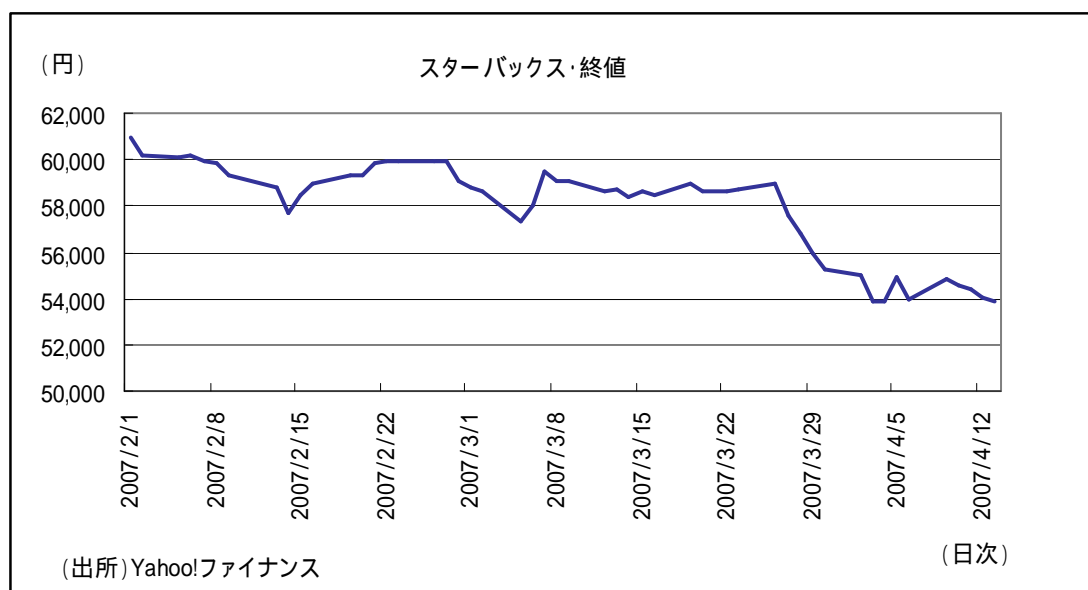
データの種類(日次)を挿入する。

日付を垂直にする。

背景の色を変える。

(目盛を変更する)

出来上がり

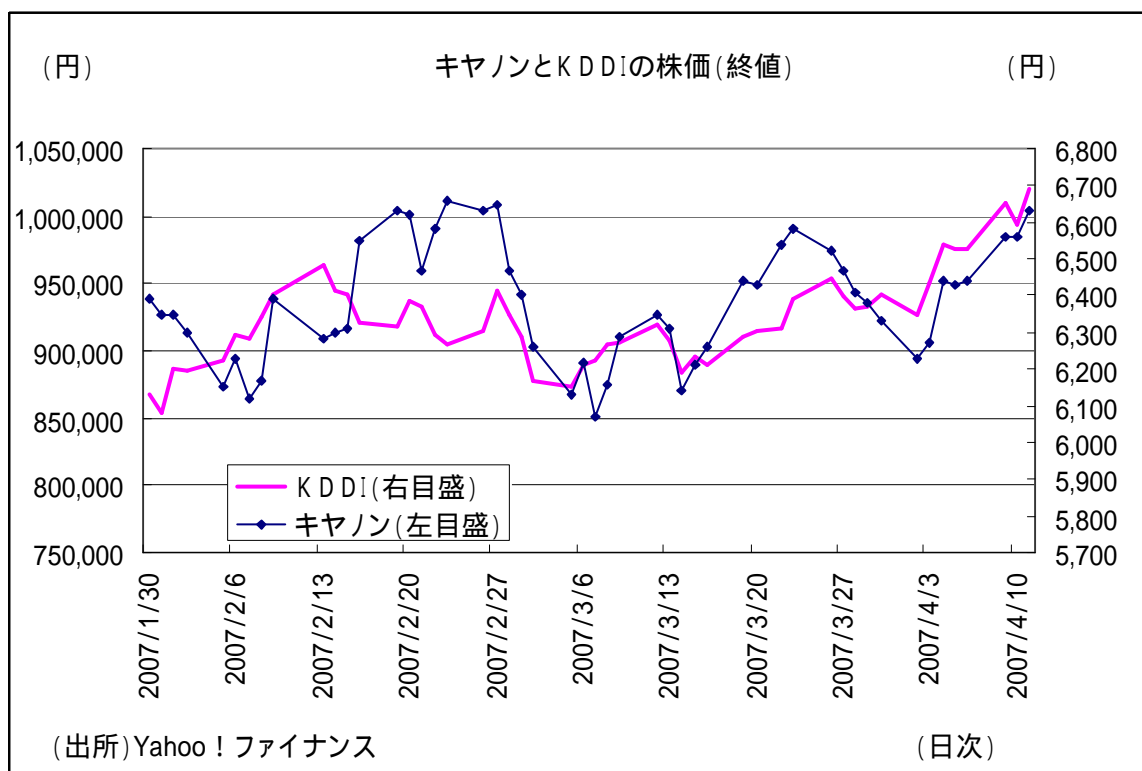


## 5. 複数の系列を一つのグラフに表示する場合

複数の系列を並べて、グラフを作成する。

複数の直線で表現する

軸は2本まで選べる 変えたいデータを右クリック データ系列の書式設定 軸  
凡例 右目盛か左目盛かを書く必要がある。



## 企業データ 1 (株価)

株式会社とは

株式を発行して資金を調達することができる会社

株式市場

- ・東京証券取引所 (1部、2部)
- ・新興3市場
  - ジャスダック (東京証券取引所)
  - マザーズ (日本証券業協会)
  - ヘラクレス (大阪証券取引所)

株主になるには

通常、直接株を取得することはできない。  
証券会社から買う。(証券会社に手数料が必要)

株主のメリット

- 配当
- 株主優待
- 値上がり益
- 株主総会への参加 過半数の株を取得できれば、経営に参加できる。

配当

1株当りの配当  
配当利回り 株価に対する配当の割合 預金の利子と比べる

株主優待

株主に対するサービス ホームページ「株主優待倶楽部」参照

株価

1株あたりの値段を表す。

株はいくらあれば買えるのか - 単元株

株は、1株ずつ買えるとは限らない。

株の売買単位 単元株

(例) 1株 6000円で、単元株数が100株なら、60万円で買える。

## 時価総額

会社が発行している株式の総額。

時価総額 = 株価 × 発行済み株式数

時価総額は会社の価値を表す。

## <日本経済新聞 証券面の見方>

数字の並び方

銘柄 始値 高値 安値 終値 前日比 売買高

【単位】株価円。売買単位が1株の銘柄は100円。

売買高千株。売買単位が、1株、10株、50株の銘柄は1株。

・ 貸借銘柄

売買単位

A = 100株

B = 1株

C = 10株

D = 50株

E = 500株

F = 2000株

G = 3000株

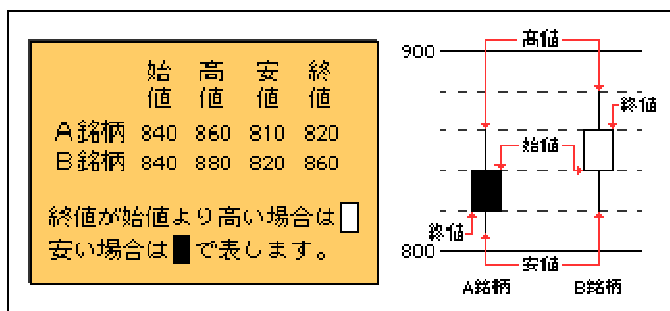
K = 200株

無印 = 1000株

## <チャート・ローソク足>

3ヵ月、1年、5年のチャートをすべて見て判断する。

1日の値動きをローソク足で表すと



Yahoo! ファイナンスより

## 株価のグラフの書き方

### 1. インターネットからのデータの入手

Yahoo! ファイナンス

最新株価検索 キーワード(企業名など)入力

関連情報 「時系列」を選択

(もうひとつのやり方)

株式 過去の株式・投信の基準価額データ 株価

銘柄コードの検索

### 2. エクセルへの貼り付け

とりあえず、コピーして、エクセルに貼り付ける。

### 3. 表の加工

終値以外の列を削除する。

日付が古いほうから並ぶように並べ替える。

タイトルを変える。

### 4

グラフの作成

単位を挿入する。

出所を挿入する。

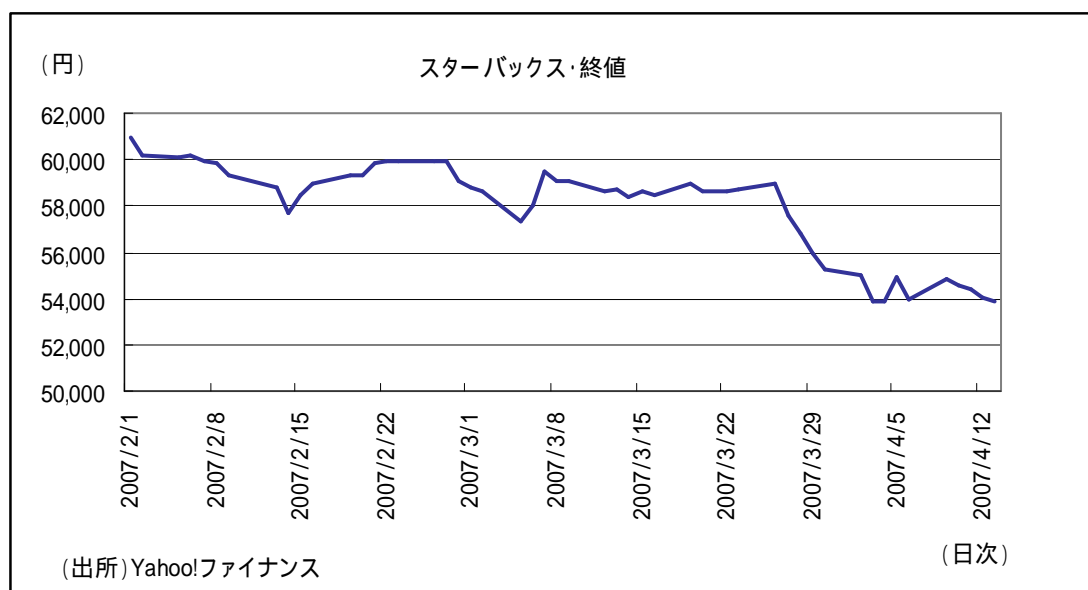
データの種類(日次)を挿入する。

日付を垂直にする。

背景の色を変える。

(目盛を変更する)

出来上がり



## 5. 複数の系列を一つのグラフに表示する場合

複数の系列を並べて、グラフを作成する。

複数の直線で表現する

軸は2本まで選べる 変えたいデータを右クリック データ系列の書式設定 軸  
凡例 右目盛か左目盛かを書く必要がある。

