

問題1 (3点×20 + 6点×5 = 90点)

(1) 「割れ窓理論」と関係のある都市はどこか

- ①東京 ②ニューヨーク ③ロンドン ④オランダ

(2) 入園料が6000円の時、1万円払ってももいいと思っている人の消費者余剰はいくらになるか。

- ①ゼロ ②4000円 ③6000円 ④1万円

(3) 所得が増えると消費量が増える財を何と呼ぶか

- ①代替材 ②補完財 ③上級財 ④下級財

(4) 価格が上昇した時、入園者数が増加するのは次のどのケースか

- ①上級財で所得効果が代替効果より大きい場合
②上級財で所得効果が代替効果より小さい場合
③下級財で所得効果が代替効果より大きい場合
④下級財で所得効果が代替効果より小さい場合

(5) 利益が最大になるとき成り立つのは？

- ①限界効用＝限界費用 ②限界収入＝限界効用
③限界収入＝限界効率 ④限界費用＝限界収入

(6) ある程度生産量がないと利益が出ない企業はどれか。

- ①固定費用が多い企業 ②可変費用が多い企業 ③限界費用が大きい企業
④平均費用が大きい企業

(7) 株を買うことによるメリットとして適切でないのはどれか

- ①株主優待 ②配当 ③株主総会の議決権 ④利息

(8) オリエンタルランドの現在の株価に最も近いのはどれか。

- ①1万円 ②10万円 ③100万円 ④1000万円

(9) 225種類の株価を合わせて日本全体の株価動向を表そうとした指標はどれか

- ①日経平均 ②ダウ工業株30種 ③TOPIX ④マザーズ

(10) 上場するのが最も難しい証券取引所はどれか

- ①東証一部 ②マザーズ ③ジャスダック ④ヘラクレス

(11) 利益を期首期末平均総資産で割って作る指標はどれか

- ①ROE ②ROA ③PER ④PRO

(12) 第一次オイルショックが起こったのはいつか。

- ①1960年代 ②1970年代 ③1980年代 ④1990年代

(13) ディズニーランドが開園した1983年の日経平均株価はいくらか。

- ①9322円97銭 ②1万9322円97銭 ③2万9322円97銭 ④3万9322円97銭

(14) ハウステンボスを運営している企業はどれか

- ①オリエンタルランド ②エイチ・アイ・エス ③JTB ④野村證券

(15) オリエンタルランドが買収したホテルはどれか

- ①都ホテル ②ブライトンホテル ③リッツカールトン ④東急ホテル

(16) 次のうちオリエンタルランドが赤字になる入園者数はどれか。

- ①5000万人 ②4000万人 ③3000万人 ④2000万人

(17) ある程度生産量がないと利益がでないのはどれか。

- ①固定費用が多い企業 ②可変費用が多い企業 ③売上高が大きい企業
④売上高が小さい企業

(18) 「オリエンタルランド」は本来どのような施設を中心に構想されていたか。

- ①スポーツ施設 ②コンサート会場 ③歴史的建造物 ④温浴施設

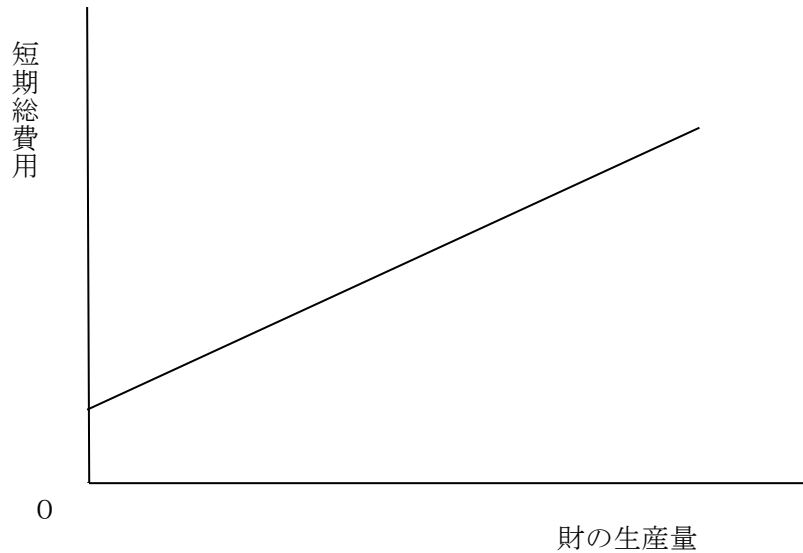
(19) スパリゾートハワイアンズはどの産業からの転換として構想されたか。

- ①鉄鋼業 ②炭鉱業 ③自動車業 ④農業

(20) 米ディズニー社が東京ディズニーランドに次ぐ第2パークとして最初に提案したのはどれか

- ①エプコット ②ディズニーサファリ ③ディズニークルーズ
④ディズニーハリウッド・マジック

(21) 図はある企業の短期費用曲線を表したものである。この企業は可変的生産要素と固定的生産要素を用いて、ある財を生産している。この図に関する次の記述のうち、妥当なものはどれか。【国家一般職 平成24年度】



- 1 生産量がゼロのとき、平均費用と平均可変費用はそれぞれ最も小さくなっている。
- 2 生産量が増えるにしたがって、限界費用は逡増し、平均可変費用は逡減している。
- 3 生産量が増えるにしたがって、限界費用は逡減し、平均費用は逡増している。
- 4 生産量の大きさにかかわらず、限界費用は平均費用を上回っている。
- 5 生産量の大きさにかかわらず、限界費用は平均可変費用と等しい。

(22) 競争的な市場における需要と供給に関する次の記述のうち、妥当なもののみを組合せはどれか。

【地方上級。平成27年度】

ア 市場で超過需要が発生すると価格が上昇し、超過供給が発生すると価格が下落することで市場は均衡する。

イ 自動車の上級財であるとき、株価の上昇は自動車の価格を下落させる。

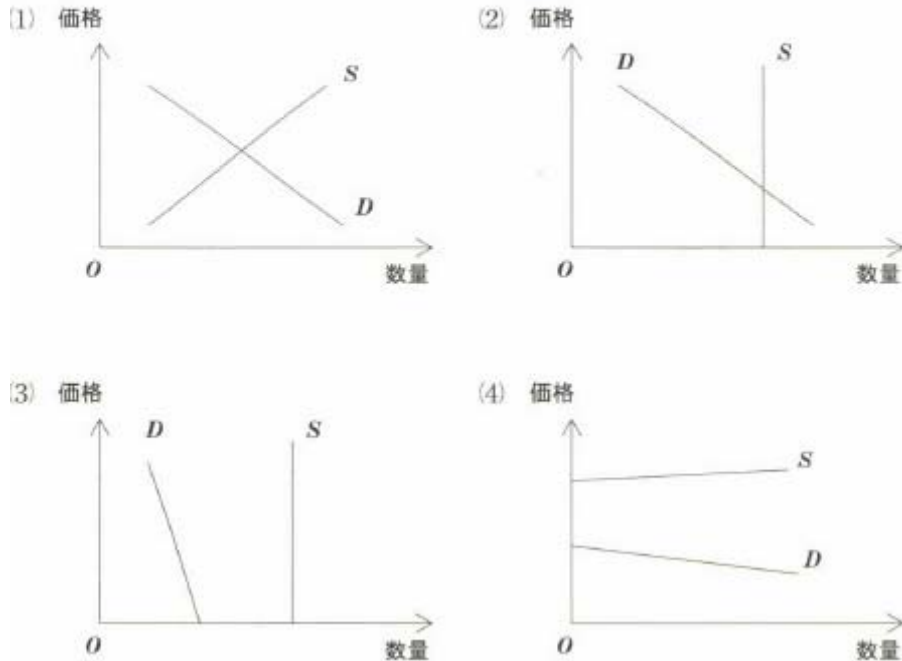
ウ コーヒーと紅茶が互いに代替的であるとき、紅茶の原料が不足して紅茶の価格が上昇するとコーヒーの価格は低下する。

エ ハードウェアとソフトウェアが互いに補完的であるとき、技術進歩によってハードウェアの価格が低下するとソフトウェアの価格は上昇する。

- 1 ア,イ 2 ア,ウ 3 ア,エ 4 イ,ウ 5 イ,エ

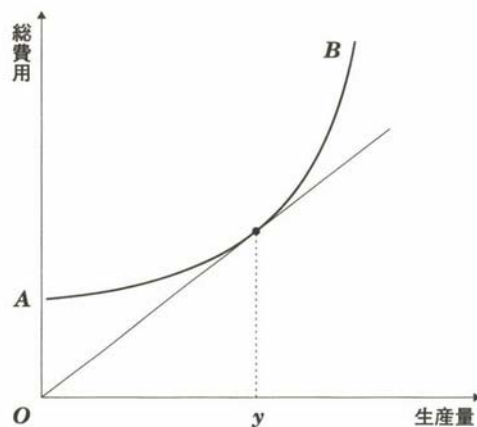
(23)

たとえば空気のように、人々が欲している総量に比べて供給量が十分に多いため市場で価格がつかず、対価を払うことなく消費できる財を自由財という。需要曲線 D と供給曲線 S を表した以下の図のうち、自由財として、正しいものはどれか。



(24)

【問題】 下図の曲線 AB は、ある企業の総費用曲線を表している。誤っている記述は次のうちどれか。

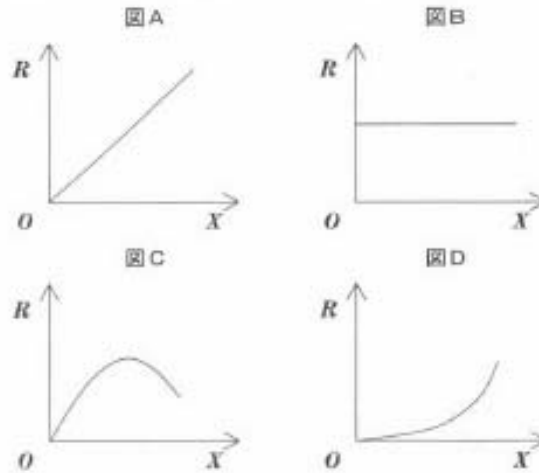


- (1) この企業の限界費用曲線はU字型である。
- (2) この企業の平均費用曲線はU字型である。
- (3) 図の OA の大きさは固定費である。
- (4) 生産量が y より大きいなら、限界費用は平均費用より大きくなる。

(ERE 第3回試験)

(25)

独占企業が生産・販売するある製品の生産量 X と総収入 R の関係を正しく表しているグラフは、図A～図Dのうちどれか。ただし、市場の需要曲線は右下がりの直線であるとする。



(1) 図A (2) 図B (3) 図C (4) 図D

問題2 (10点)

「どのような質問をするかで、その人がその事柄を理解しているかどうか分かる」と言われています。そのことを踏まえた上で、授業を聞いていて疑問に思ったことや感想を書いてください。(疑問が何もないというのは、全部わかっているというより、まったくわかってない可能性のほうが高いので0点)