

賢い株の選び方～化粧品業界～

山之内

◇ 株選びの3つの観点

- ① 人気度・経営分析
- ② 配当・配当利回り・株主優待
- ③ 今後の事業展開

◇ 化粧品業界を選んだ理由

大多数の女子大生の興味の対象である
→女子大生目線で化粧品業界の株を分析

◇ 資生堂とコーセー

◇ ①人気度・経営分析

資生堂 人気で経営効率が高いが割高
コーセー 格安

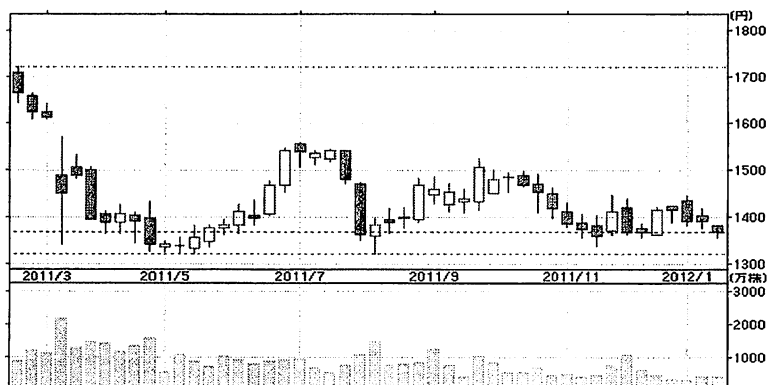
◇ ②配当・株主優待

予想配当利回り

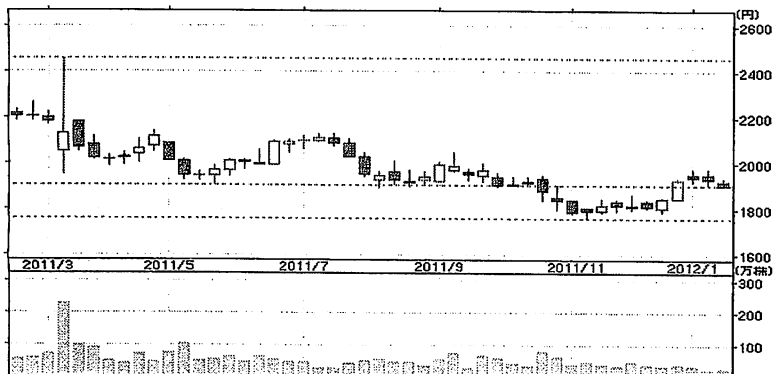
資生堂	36.9%
コーセー	2.21%

◇ チャート分析

資生堂



コーセー



◇ ③今後の事業展開

資生堂⇒海外市場

中国の富裕層、中産階級をターゲットに！

中国仕様の TSUBAKI の販売

コーセー⇒国内市場

ネット専用ブランドの立ち上げ

男性用化粧品の販売

テレビ通販市場の強化

◇ 結果

資生堂の株を買うべき！

◇ 参考文献

資生堂 HP <http://www.shiseido.co.jp/corp/>

コーセーHP <http://www.kose.co.jp/jp/ja/company/index.html>

業界動向 SEARCH.COM <http://gyokai-search.com/>

ダイヤモンド 「株」 データブック 2012 年新春号

◎私の勧める株の選び方

《前提》

株で儲けるためには、安いときに買って、高いときに売らなければならない。そして重要なのは、値上がりしそうな銘柄を買う＝割安な株を買うこと。それを念頭に置きつつ、私が勧める株の買い方は以下の3つに分けられる。

1. 自分の興味・関心のある企業を選ぶ

株は今までの傾向やこれからを予測するといったことが必要となる。また、新商品や世間での評判も株の値動きに大きな影響が出る。よく知っているところであれば、その会社の変化にも気づけるはず。自分自身が楽しんで株を売買するためにも大切な部分。

【例】

- ・自分の愛用している商品を作っているところ
- ・自分の仕事に関連している業種
- ・自分が頻繁に使っているサービス

2. ファンダメンタルズ分析をする

会社を取り巻く経済状況、会社の業績から分析する方法。同業他社と比較してみることも大切。

【例】

世の中の景気、為替の動き、会社そのものの業績（決算書など）など

【よく使われる指標】

- ・ PER（会社の利益から見て株が割安か）

→高いほど割高、低いほど割安

→PER がマイナス＝赤字

- ・ PBR（会社の純資産から見て株が割安か）

→高いほど割高、低いほど割安

→PBR がマイナス＝負債を抱えている

- ・ ROE（どれだけ効率の良い経営ができているか）

→高いほど良い（15%～20%）

→ROE が高く、自己資本比率も高いところが良い

※ただし借金をして利益を出していても ROE は高くなるので注意

	P/E	P/B	ROE
(株)カプコン	11.82倍	1.68倍	14.21%
スクウェアエニックスホールディングス	-13.77倍	1.25倍	-9.1%
コナミ(株)	21.13倍	1.38倍	6.53%
バンダイナムコホールディングス	140.34倍	1.17倍	0.83%

3. テクニカル分析をする

チャートを使って株価の動きを予測する方法。現在の株価と過去の株価を比べ、今どの水準にあるかをチェックできる。また、売買のタイミングを見極めることもできる。

・ MACD (マックディー)

別名を移動平均収束発散法といい、英語にすると“Moving Average Convergence and Divergence”となる。

→MACD 線が下から突き上げる形でシグナル線とクロス (ゴールドクロス) する
= 買いサイン

→MACD 線が上から突き抜ける形でシグナル線とクロス (デッドクロス) する
= 売りサイン

・ ボリンジャーバンド

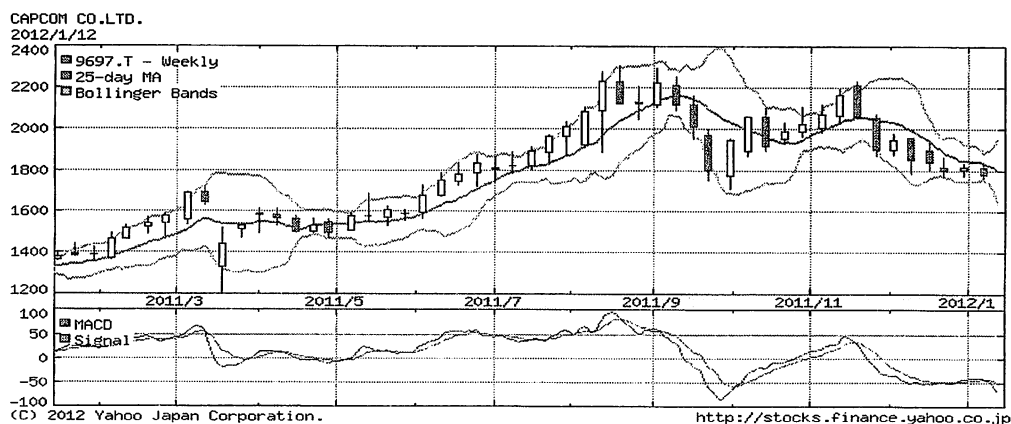
統計学の手法を使って移動平均線を加工したテクニカルチャートの1つ。

→ローソクが下から突き上げる形で真ん中の 25 日線にぶつかる
= 買いサイン

→下から突き上げる形でローソクが一番上の線にぶつかったとき
= 売りサイン

→下降中のローソクが真ん中の 25 日線に触れたときに買わないように注意。

【例】チャート画像 (Yahoo! ファイナンス 2012/1/12(株)カプコン)



◎各メーカー代表作（シリーズもの）

【カプコン】

- 戦国BASARA ①
- モンスターハンター
- バイオハザード

【スクウェアニックス】

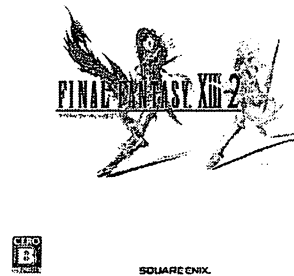
- ファイナルファンタジー ②
- キングダムハーツ
- ドラゴンクエスト

【コナミ】

- ウイニングイレブン
- パワフルプロ野球 ③
- プロ野球スピリッツ

【バンダイナムコ】

- テイルズオブ ④
- 機動戦士ガンダム、SDガンダム
- AKBのゲーム



賢い株の選び方 ～航空会社編～

比較する会社

1・全日本空輸株式会社

本社所在地 東京都港区東新橋1-5-2 汐留シティーセンター

設立 1920年（大正9年）

市場情報 東証1部 9202 （1975年上場）

大証1部 9202 （1975年上場）

株主数 394373人

従業員数 13142人

決算期 3月31日

主要株主 名古屋鉄道 2.85%

日本トラスティ・サービス信託銀行 2.51% （2010年3月31日）

2・スカイマーク株式会社

本社所在地 東京都大田区羽田空港1-5-5

設立 1996年（平成8年）

市場情報 東証マザーズ 9204 （2000年上場）

発行済株式数 91,198,700株

従業員数 1940人

決算期 3月31日

主要株主 西久保真一 52.0%




株式会社エイチ・アイ・エス 10.1%

オリックス（株） 1.7% （2011年1月4日現在）

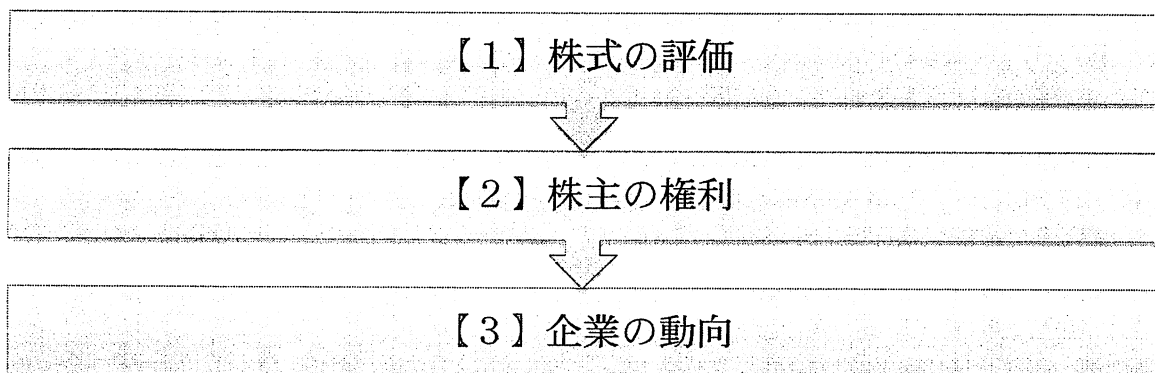
身近なものから賢い株の選び方

～メガバンク編～

基本情報




	ロゴ	最低売買単位 (100株)	権利確定日
三菱UFJ フィナンシャル グループ		32000 円	9 月末日
三井住友 フィナンシャル グループ		202900 円	3 月末日 (9 月末日)
みずほ フィナンシャル グループ		9900 円	3 月末日

3つの観点






【1】株式の評価

その株が人気であること
 =その株を購入する投資家が沢山いること
 株は買う人と売る人のバランスで価格が上下するため、
 人気があがると株価も上昇する
 ⇒株価の価値と比較して評価の低いものを購入すれば後に上昇が見込めるかもしれない！

	予想 PER	PBR
	5.0倍	0.40倍
	5.5倍	0.41倍
	5.6倍	0.36倍

【2】株主の権利

=配当・株主優待

	配当利回り
	3.75%
	4.93%
	6.06%

三菱 UFJ の株主優待

100株～500株	オリジナルグッズ
	オリジナルタオルセット

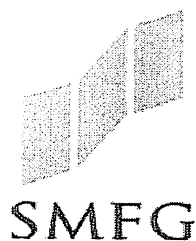
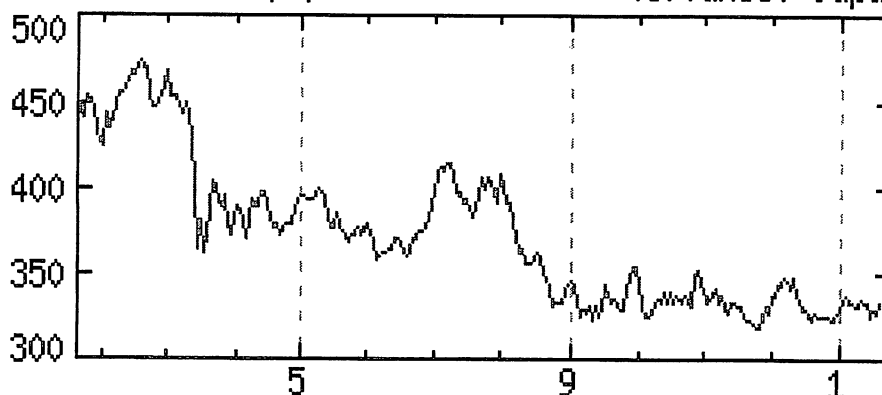
	オリジナル小物入れ
500 株～	金融サービス優待クーポン(選択可能)
	1 スーパー定期 1 年物金利優遇
	2 スーパー定期 2 年物金利優遇
	3 国内株式等売買委託手数料割引
	4 国内現物株式等売買委託手数料割引
	5 外貨両替レート優遇
	6 遺言信託取扱手数料(新規作成時) 割引
	7 不動産仲介手数料割引
8 「資産の健康診断サービス」手数料割引	

【3】企業の動向



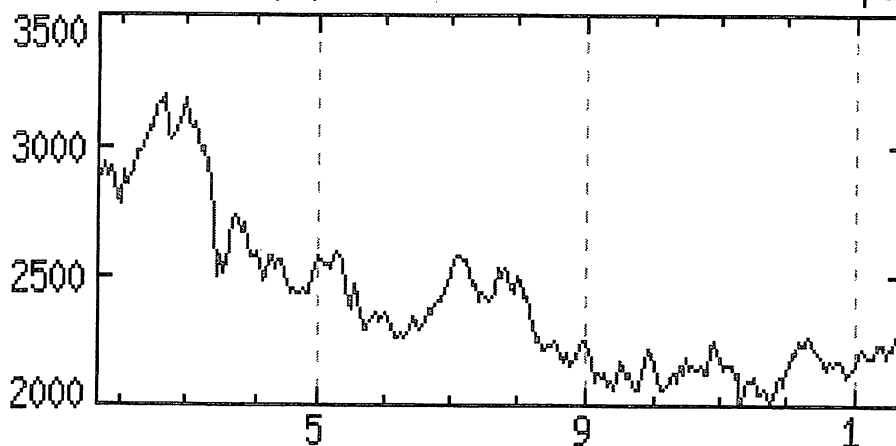
8306.T 2012/1/19

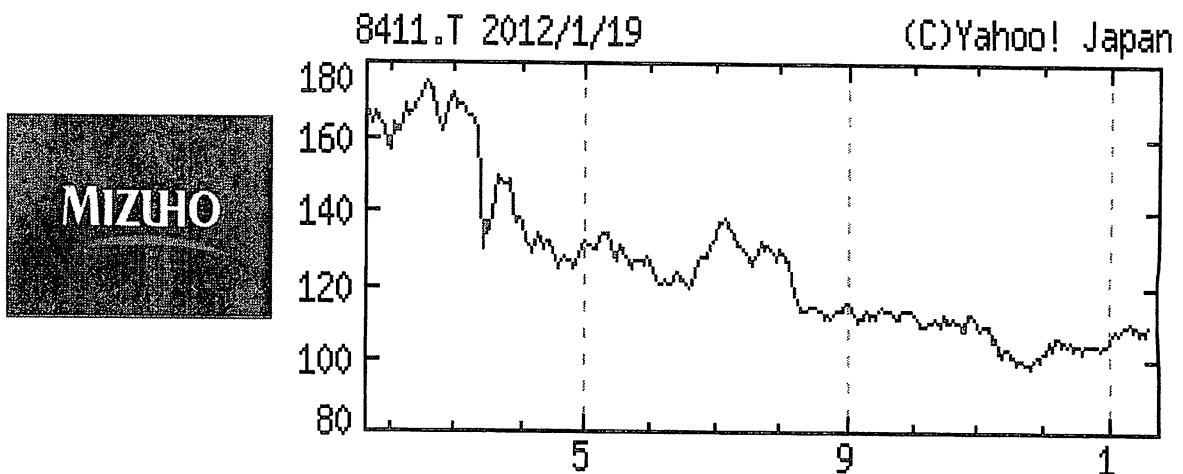
(C)Yahoo! Japan



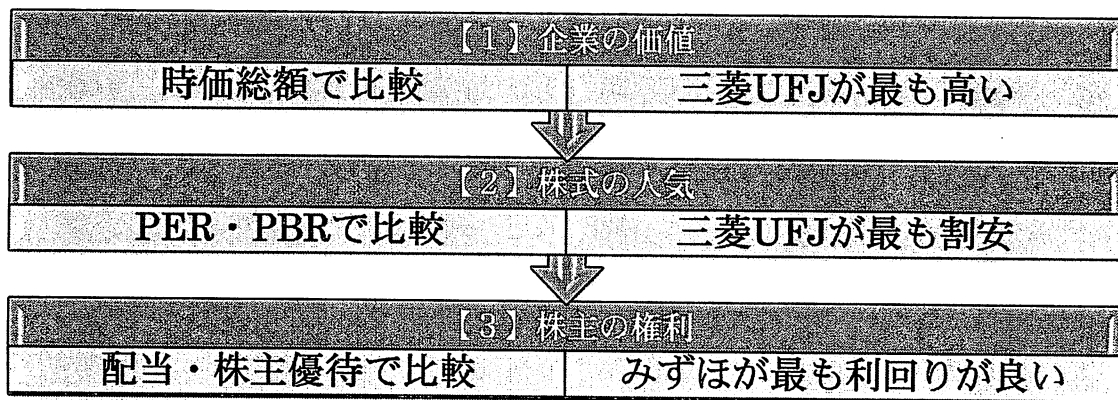
8316.T 2012/1/19

(C)Yahoo! Japan





まとめ



参考文献

ダイヤモンド「株」データブック

ダイヤモンド社編 2012年1月1日発行

入門の入門“株”のしくみ

杉村 富生 日本実業出版社 2008年7月20日第7版発行

いちばんカンタン!株の超入門書

安恒 理 高橋書店 2010年6月5日初版発行