

マクロ経済学 期末試験 答案用紙

2005年2月8日実施

得点

学年		学籍番号		氏名	
----	--	------	--	----	--

問題1 (各5点×3)

(1) IS曲線はなぜ右下がりになるか。

(1) 式を使って説明する。

(2) IS曲線とは、縦軸に金利、横軸に国民所得をとったときに、財市場の均衡を表す式である。財市場の均衡は投資と貯蓄が等しいことで達成される。金利が変わらず、所得が増えた場合、所得の増加によって貯蓄が増加する。財市場が均衡するためには投資が増える必要があるが、そのためには金利は低下する必要がある。つまり、所得の増加と金利の低下が財市場の均衡には必要で、IS曲線は右下がりになる。

(2) 「クラウディングアウト」を説明せよ。

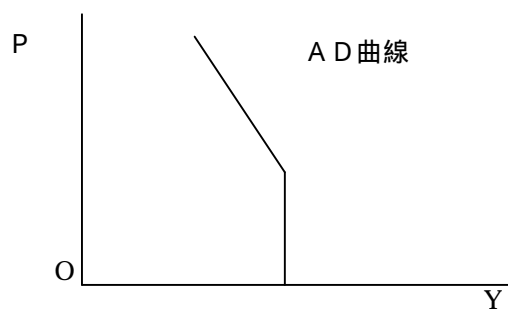
教科書参照。

(3) 「流動性のわな」を説明せよ。

教科書参照。

問題 2 (1)	
$C = 40 + 0.6 Y$	
問題 2 (2) 限界消費性向	平均消費性向
0.6	0.68
問題 3 予想収益	設備購入の費用
1 2 6 0 億円	1 4 5 2 億円
問題 4	
40 兆円	
問題 5 I と S の関係	L と M の関係
$I > S$	$M < L$
問題 6	問題 7
1 % 上昇する	$P = 200 / (Y - 20)$

問題 8



問題 9 財政支出を増やした場合	為替レート
A	増価する
問題 9 金融緩和を実行した場合	為替レート
D	減価する