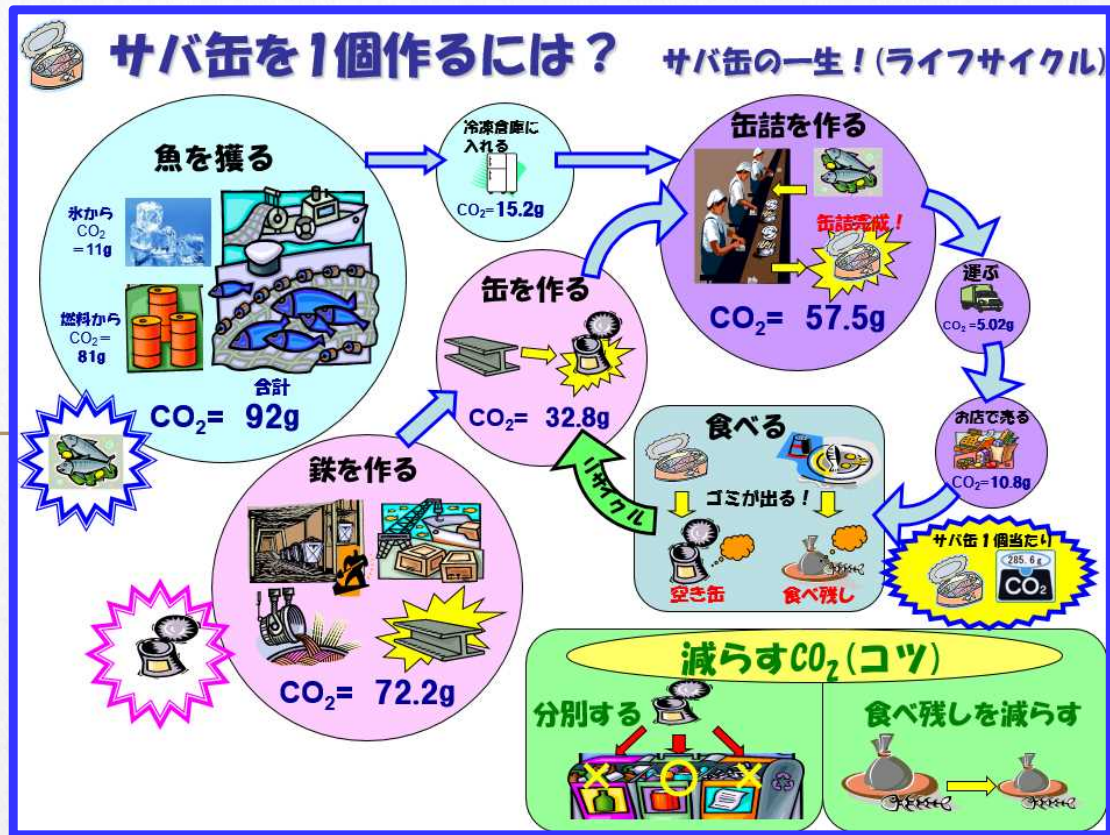


# 生活環境マネジメント学科 安藤ゼミ

いろいろな製品が環境に与える影響を評価したり、ゴミや下水処理の方法など、生活者の視点にたった環境問題を学びます。



上の図は、サバ缶詰を「つくる」、「つかう(食べる)」、「すてる」の各段階からの二酸化炭素排出量を見える化した図です。製品の一生(ライフサイクル)では、多くの素材とエネルギーを使うことが分かります。



東京都で最も歴史のある下水処理施設である三河島水再生センター(国指定重文)



ゼミ生と一緒に見学しました。いろいろな施設の見学や環境イベントに参加します。