

企業データ 2 .(株価)

株式会社とは

株式を発行して資金を調達することができる会社

株式市場

- ・東京証券取引所（1部、2部）
- ・新興3市場
 - ジャスダック（東京証券取引所）
 - マザーズ（日本証券業協会）
 - ヘラクレス（大阪証券取引所）

株主になるには

通常、直接株を取得することはできない。

証券会社から買う。（証券会社に手数料が必要）

株主のメリット

配当

株主優待

値上がり益

株主総会への参加 過半数の株を取得できれば、経営に参加できる。

配当

1株当りの配当

配当利回り 株価に対する配当の割合 預金の利子と比べる

株主優待

株主に対するサービス ホームページ「株主優待倶楽部」参照

株価

1株あたりの値段を表す。

株はいくらあれば買えるのか - 単元株

株は、1株ずつ買えるとは限らない。

株の売買単位 単元株

（例）1株6000円で、単元株数が100株なら、60万円で買える。

時価総額

会社が発行している株式の総額。

時価総額 = 株価 × 発行済み株式数

時価総額は会社の価値を表す。

<日本経済新聞 証券面の見方>

数字の並び方

銘柄 始値 高値 安値 終値 前日比 売買高

【単位】株価円。売買単位が1株の銘柄は100円。

売買高千株。売買単位が、1株、10株、50株の銘柄は1株。

・ 貸借銘柄

売買単位

A = 100株

B = 1株

C = 10株

D = 50株

E = 500株

F = 2000株

G = 3000株

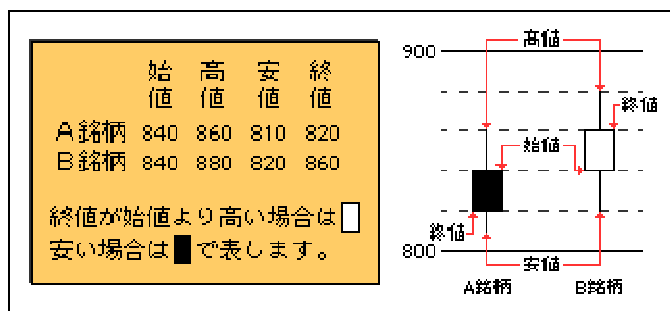
K = 200株

無印 = 1000株

<チャート・ローソク足>

3ヵ月、1年、5年のチャートをすべて見て判断する。

1日の値動きをローソク足で表すと



Yahoo! ファイナンスより

株価のグラフの書き方

1. インターネットからのデータの入手

Yahoo! ファイナンス

最新株価検索 キーワード(企業名など)入力

関連情報 「時系列」を選択

2. エクセルへの貼り付け

とりあえず、コピーして、エクセルに貼り付ける。

3. 表の加工

終値以外の列を削除する。

日付が古いほうから並ぶように並べ替える。

タイトルを変える。

4

グラフの作成

単位を挿入する。

出所を挿入する。

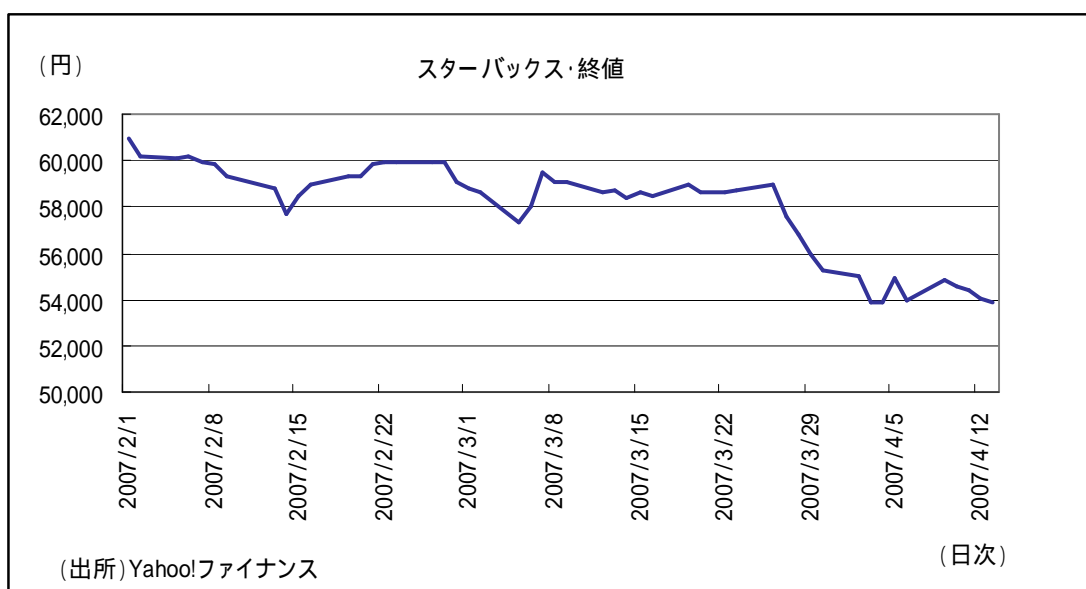
データの種類(日次)を挿入する。

日付を垂直にする。

背景の色を変える。

(目盛を変更する)

出来上がり



5. 複数の系列を一つのグラフに表示する場合

複数の系列を並べて、グラフを作成する。

複数の直線で表現する

軸は2本まで選べる 変えたいデータを右クリック データ系列の書式設定 軸
凡例 右目盛か左目盛かを書く必要がある。

