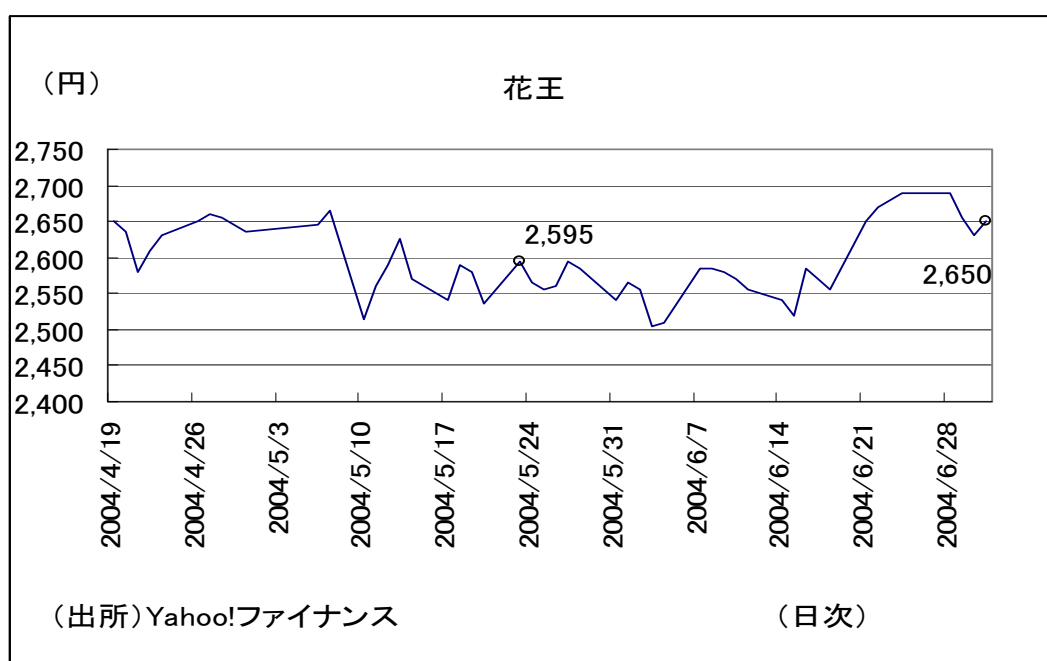


(レポート課題 2) 株価の事後診断について

- ① 株価のグラフ・表を作成する。
- ② 株価がどのくらい値上がりしたか値下がりしたかを記述する。
- ③ 新聞や日経テレコン 21 などを使って、なぜ上がったか (下がったか) を分析する。

(グラフの例)



グラフの終了期間は少なくとも 1 月 20 日以降。

作成期間は、日時でデータが入手できるところまで (Yahoo!ファイナンスの限界)。

- ① Yahoo!ファイナンスを使って、データをダウンロードする。
- ② 株価のレポートを作成した日と最新期にマーカーと数値を表示する。
系列を左クリックする。→日付や値が表示されるので、レポートを作成した日付を探して、そこにカーソルを持っていく→もう一度左クリックする (重要) →さらにダブルクリックする

- ・パターン→マーカーを指定にする→スタイルを選ぶ→サイズを 5 にする。
- ・データラベル→ラベルの内容→「値」をチェックする。

(表の例 (2014年11月18日と2015年1月20日の場合))

花王の株価の推移

	株価	最低売買金額 (単元株数=1000株)
2014年11月18日	2595円	259万5000円
2015年1月20日	2650円	265万5000円
上昇額	55円	5万5000円
上昇率	2.1%	2.1%

Word で表を作成する。(エクセルで作成しても可)

罫線→挿入→表

列数3、行数5にする。

上昇額=1月20日の株価-11月18日の株価

上昇率=(1月20日の株価-11月18日の株価) / 11月18日の株価 × 100

単元株とは、その株が取引される最低の株数。

Yahoo!ファイナンスのトップ→企業名検索→「コード」をクリック→表の右下に「単元株数」の記載がある。

最低売買金額=株価×単元株数

(文章例)

花王(東証1部:4452)の株価は、2014年11月18日に2595円だったが、2015年1月1日には2650円になった。上昇額は55円、上昇率は2.1%である。単元株数は1000株なので、1000株買っていたら、55000円利益が出たことになる。

「ヘルシア緑茶」や「ソフィーナ」の売り上げが好調だったことや、2014年11月29日付けの日経産業新聞で、働きやすい企業ランキングの12位になったことが理由だと考えられる。